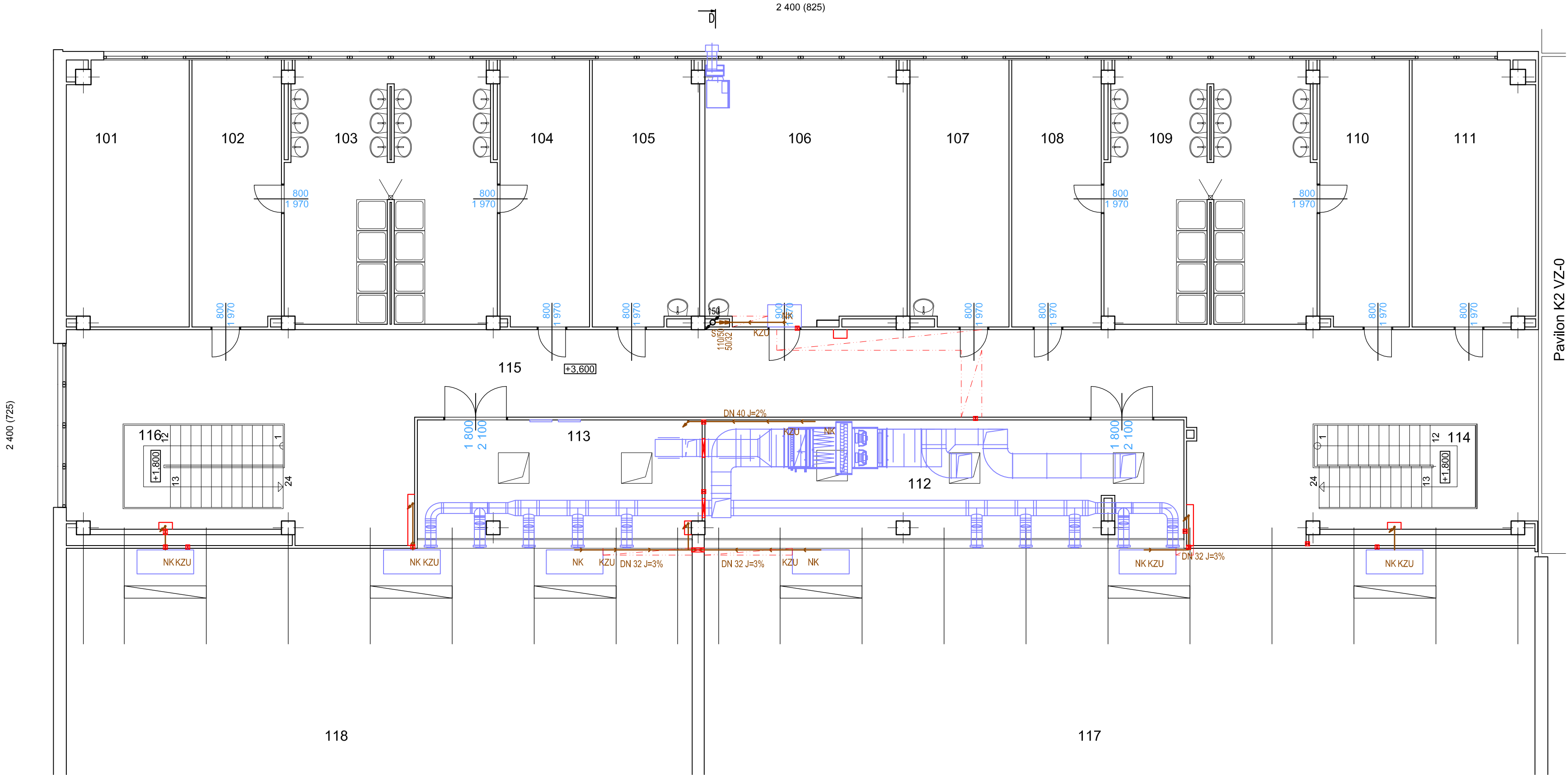


PŮDORYS 2.NP



- LEGENDA:
- NK NAPOJENÍ KONDENZÁTU Z CHLADICÍ JEDNOTKY
 - KZU KOLENOVÁ ZÁPACHOVÁ UZÁVĚRKA
 - S NAVRTÁVACÍ SEDLO S OBJÍMKOU PRO DODATEČNOU MONTÁŽ PŘÍPOJKY KANALIZACE, SEDLO KOLMÉ, PŘÍPOJKA DN 110, POTRUBÍ STOUPAČKY DN 150 (PŘEDPOKLAD)

±0,000 = 224,30 m.n.m.

Rekuperace - ZŠ JUDr. Josefa Mareše			
ČÁST	MÍSTO k.ú. Znojmo - louka parc.č.150/65		
D. VÝKRESOVÁ DOKUMENTACE		OBJEDNATEL	Město Znojmo
DÍL	KRESLIL Ing. Roman Zvěřina		
D.1.4. ZTI		STUPEŇ	DPS
OBJEKT	MĚŘÍTKO	1:100	
	Č.ZAK.	19_67	
	VYDÁNO	21.2.2020	
S004.5 OBJEKT TD2		REVIZE	R1
NÁZEV VÝKRESU	Č.PARÉ	Č.V.	
PŮDORYS 2.NP	1	D.1.4.10	

